

Kofax SignDoc

Votre stratégie d'automatisation intelligente passe par une solution de signature électronique fiable et pratique

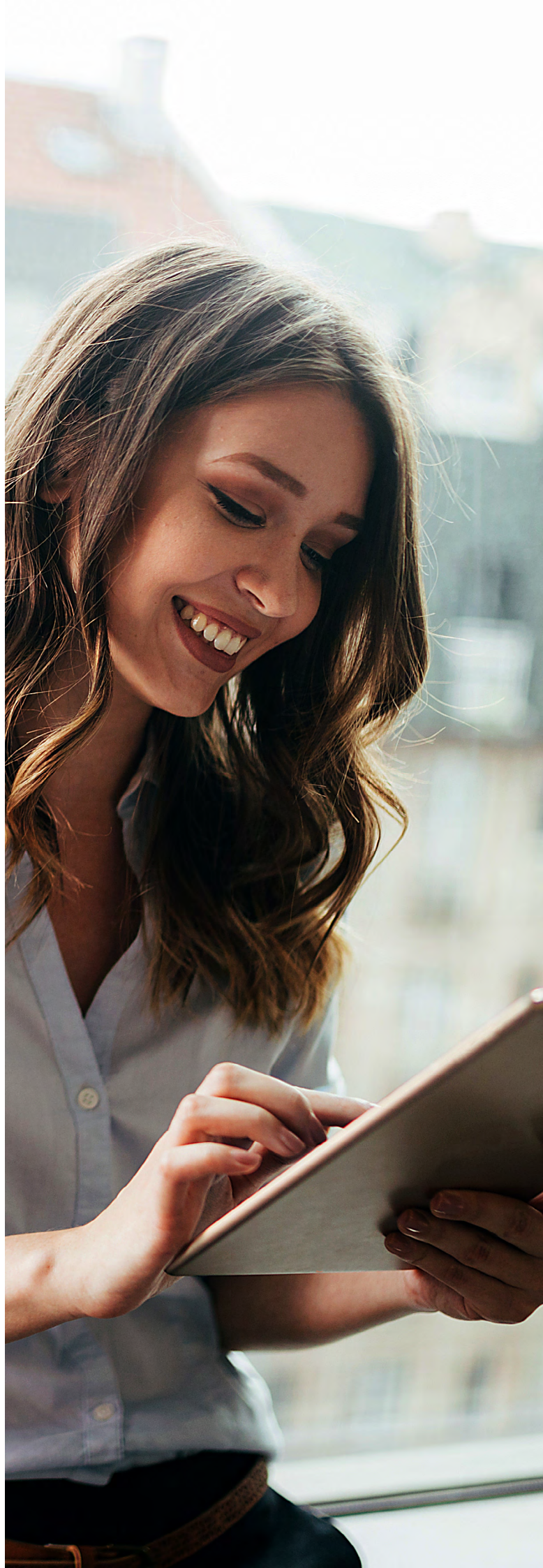
Pour améliorer les performances de votre entreprise, il vous faut trouver de nouveaux moyens de doper l'efficacité des processus et de dialoguer avec tous vos clients, qu'ils soient nouveaux ou moins récents. En utilisant un système qui limite le recours au papier pour vos documents d'entreprise (comme les contrats et les approbations), vous réduisez les coûts et offrez à vos clients une expérience positive. L'abandon des processus de signature à l'encre sur papier s'inscrit pleinement dans la transformation numérique, une approche qui aide les entreprises à atteindre les objectifs de performance clés suivants :

- Réduction des coûts d'exploitation : limitez le recours au papier pour les processus impression-expédition-numérisation.
- Conclusion plus rapide : finalisez les contrats et obtenez les approbations en quelques minutes au lieu de plusieurs jours.
- Amélioration de la satisfaction client : transformez l'expérience de vos clients en leur proposant d'utiliser les canaux de communication de leur choix, en tout lieu, à tout moment, et à partir de n'importe quel terminal.
- Respect de la conformité : améliorez la conformité grâce à une piste d'audit traçable et de bout en bout qui intègre l'ensemble des étapes et des transactions du processus.
- Fonctionnement sécurisé : limitez les risques de fraude interne ou externe, et évitez les litiges.

Adoptez la signature électronique avec Kofax SignDoc®

Aux quatre coins du monde, de grandes entreprises de secteurs très variés, comme les services bancaires, les assurances, les services de santé, la fabrication et le commerce de détail, font confiance à Kofax SignDoc pour faciliter et sécuriser leurs transactions numériques.

KOFAX



PRÉSENTATION DU PRODUIT

SignDoc offre les avantages d'une solution de signature dématérialisée, fiable et pratique, qui répond aux besoins de nombreuses fonctions : intégration de nouveaux clients ou employés, achats, gestion des comptes, documentation de service, traitement de la paie, processus financiers, etc.

Utilisez SignDoc aux fins suivantes :

- Pour apporter des preuves suffisantes en confirmant que le contenu d'un document a été approuvé et adopté, et qu'il est contraignant, définitif et non répudiable.
- Pour valider l'authenticité et l'intégrité de documents signés en fournissant un moyen d'authentifier l'identité d'un signataire et de vérifier que le document n'a pas été modifié après avoir été signé.
- Pour envoyer facilement des documents et les faire signer en ligne, en tout lieu, au moyen d'un navigateur ou d'un périphérique mobile
- Pour assurer le suivi de vos documents en attente de signature et envoyer des rappels automatiques
- Pour ajouter des fonctionnalités de signature électronique à vos applications mobiles ou côté client

Vous avez le choix entre de nombreuses méthodes de signature et plusieurs types de déploiement

SignDoc propose plusieurs méthodes de signature électronique :

- Signature par simple clic dans un navigateur.
- Utilisation avec des certificats numériques afin d'identifier le signataire.
- Capture des caractéristiques biométriques de signatures manuscrites à partir de l'écran de tablettes classiques ou de tablettes de signature. Cette option est idéale pour la vérification automatique des signatures et/ou leur analyse par des experts judiciaires.

La solution SignDoc peut être déployée sur site (derrière le pare-feu d'une entreprise), dans des Clouds privés et publics, ainsi qu'en mode hybride.

Services bancaires	<ul style="list-style-type: none">• Autorisation des ouvertures de comptes• Montage de prêts à la consommation ou de prêts immobiliers• Gestion du patrimoine et des avoirs
Assurances	<ul style="list-style-type: none">• Souscription de polices : assurance-vie, santé, responsabilité civile et autres types d'assurances
Télécommunications	<ul style="list-style-type: none">• Signature de contrats d'abonnement à des services mobiles, de télévision par câble ou d'Internet haut débit• Transfert de numéros de téléphone
Commerce de détail	<ul style="list-style-type: none">• Autorisation de paiements• Retour de marchandises
Services de santé	<ul style="list-style-type: none">• Enregistrement du consentement des patients à un traitement• Validation des titres de compétence des médecins• Signature d'accords avec les prestataires de soins
Secteur de l'énergie, industrie pétrolière et gazière	<ul style="list-style-type: none">• Contrats avec des fournisseurs d'énergie
Fabrication	<ul style="list-style-type: none">• Connaissance ou traitement des déchets



Intégration et modèle de licence flexible

SignDoc peut s'intégrer dans tout un éventail d'environnements et de processus métier, à tous les niveaux de votre entreprise :

- Démarrez rapidement le déploiement d'une solution d'acquisition de signatures orchestrée avec SignDoc, et gardez un œil sur le statut des documents tout au long du processus.
- Étoffez vos applications métier en intégrant des fonctionnalités de signature électronique basées sur les nouvelles technologies du Web.
- Personnalisez votre workflow de signature en fonction des besoins de votre client et de votre entreprise.
- SignDoc s'accompagne d'interfaces de programmation (API) complètes qui vous permettent d'intégrer étroitement des fonctions de signature électronique et de vérification de signature à vos applications ou processus métier.



PRÉSENTATION DU PRODUIT

Le modèle de licence de SignDoc permet des changements flexibles au niveau des options d'intégration. Le modèle de licence est basé sur les utilisateurs ou les volumes.



SignDoc fait partie intégrante de la transformation numérique

Les solutions de signature électronique sont essentielles à la mise en œuvre des processus numériques de bout en bout et de la transformation numérique, car elles suppriment la dernière étape, celle de la signature recueillie sur papier. Les clients sont ravis de pouvoir signer des documents en tout lieu et à tout moment. Pour eux, cette option améliore sensiblement la qualité de leur implication vis-à-vis d'une entreprise. Pour les entreprises, il est avantageux d'avoir recours à des processus numériques de bout en bout qui leur font gagner du temps et de l'argent, renforcent la sécurité de leurs activités, et libèrent leurs employés des contraintes chronophages associées aux processus papier, leur permettant ainsi de consacrer davantage de temps au service à la clientèle.



SignDoc et TotalAgility

SignDoc peut être utilisée comme solution autonome, mais il est également possible de la déployer comme composante d'une plateforme plus vaste, Kofax TotalAgility®. Cette plateforme unique établit des relations numériques avec des clients dans des secteurs d'activités très divers et pour des cas d'utilisation variés. Les solutions conventionnelles qui fonctionnent de façon isolée ne sont pas propices aux synergies. SignDoc s'intègre en toute transparence aux solutions de vérification de données d'identité sur terminal mobile, ainsi qu'aux outils de composition, de capture et de conservation des documents, aux systèmes de traitement et de gestion de workflow, et aux données grâce à l'automatisation robotisée des processus.



SignDoc fonctionne en symbiose avec les autres solutions Kofax

- Intégrez SignDoc dans la plateforme Kofax TotalAgility en toute simplicité grâce à ses fonctionnalités prêtes à l'emploi.
- Associez SignDoc à une solution d'infrastructure fondée sur une plateforme comme Kofax Onboarding Agility™.
- Combinez SignDoc aux différents composants de la plateforme, comme la solution de composition de documents Kofax Customer Communications Manager™.



SignDoc respecte les exigences de conformité

SignDoc propose des fonctionnalités de signature électronique conformes aux lois, réglementations et directives techniques internationales régissant l'utilisation des signatures électroniques, comme la loi américaine de 2000 sur les

signatures électroniques ESIGN et le règlement européen 910/2014 sur l'identification électronique et les services de confiance (eIDAS). Pour en savoir plus sur les exigences légales prévues dans les différents pays pour encadrer l'utilisation des signatures électroniques, veuillez consulter [l'ebook Législation mondiale sur la signature électronique : meilleures pratiques d'évaluation des risques](#). SignDoc confère une haute valeur probante aux documents signés électroniquement par son intermédiaire, et cette solution est exploitée par de nombreuses entreprises partout dans le monde.

Par ailleurs, SignDoc respecte les exigences de conformité sur la base de cas d'utilisation particuliers et de la documentation afférente. Ces exigences sont définies dans des règlements internationaux ainsi que des lois, règles et directives techniques nationales portant sur la confidentialité, la sécurité des données et la protection des consommateurs. Aux États-Unis, il s'agit par exemple de la réglementation 21 CFR Partie 11 de la FDA, de la loi Dodd-Frank (Title XIV – Mortgage Reform and Anti-Predatory Lending Act) et de la règle de divulgation TILA-RESPA. Des réglementations similaires existent en Europe, en Asie, en Afrique et en Australie.

Dans la majorité des pays, la plupart des cas d'utilisation SignDoc ne nécessitent pas de certificats numériques supplémentaires émanant de fournisseurs tiers ; ces certificats peuvent néanmoins être ajoutés pour offrir une sécurité renforcée.

- **Signature en personne/en tête à tête :** Kofax recommande d'intégrer les signatures manuscrites au processus numérique plutôt que de les remplacer. La capture des données biométriques renforce la valeur probante des documents signés électroniquement.
- **Signature à distance/via un système libre-service :** les certificats numériques jouent un rôle plus important dans les scénarios qui tendent à privilégier les méthodes comme la signature par simple clic, et dans lesquels les signataires ne sont pas toujours identifiables de visu. SignDoc prend également en charge diverses méthodes d'authentification, comme les liens redirigeant vers des portails, les envois par SMS de mots de passe à usage unique, les questions faisant appel aux connaissances de l'utilisateur ou l'intégration d'autres services d'authentification.

Si les lois nationales ou internationales l'exigent, SignDoc prend en charge des certificats numériques qui peuvent être hébergés :

- **À distance/côté serveur :** par exemple, ils peuvent être conservés dans un module matériel de sécurité (Hardware Security Module ou HSM) ou sur un service dans le Cloud

PRÉSENTATION DU PRODUIT

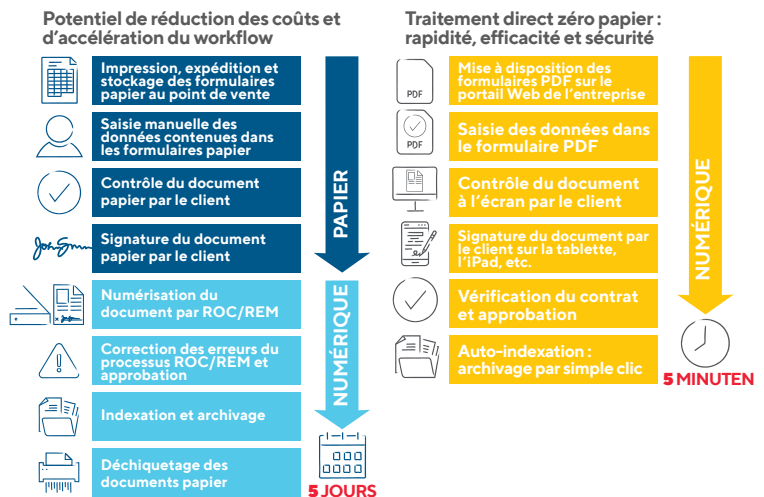
- **Localement/côté client** : par exemple, ils peuvent se trouver sur des jetons matériels (cartes à puce ou clés USB), ou être conservés sur l'ordinateur d'un utilisateur ou dans un système d'entreprise sous forme de certificat logiciel.

À l'instar du règlement eIDAS de l'UE, de nombreuses lois exigent que des certificats numériques soient utilisés pour la création de signatures électroniques :

- **Les signatures électroniques avancées**, qui imposent l'utilisation de certificats numériques
- **Les signatures électroniques qualifiées**, qui imposent l'utilisation de certificats qualifiés délivrés par un prestataire de services de confiance qualifié

Les avantages de SignDoc pour votre entreprise

- **Une gamme complète d'options de signature** : SignDoc déclenche le processus de signature électronique par simple clic et a recours aux signatures manuscrites (qui sont souvent l'option privilégiée lors des entretiens en tête à tête).
- **Réduction des risques liés aux problèmes de conformité** : SignDoc apporte une preuve claire de l'identité de la personne qui a apposé la signature (le signataire), de ce que cette personne a signé (en fournissant le statut du contenu du document au moment de la signature) et de l'endroit où elle a signé (date et heure).
- **Forte valeur probante** : la signature numérique déclenchée à partir de signatures manuscrites peut inclure la capture des signaux biométriques du processus d'écriture, conformément à la norme ISO/IEC 19794-7. Une fois capturées, les photos des signataires ou de leurs pièces d'identité peuvent être ajoutées au document sous la forme de signatures numériques au format PDF normalisé (norme ISO/IEC 32000).
- **Piste d'audit intégrée à un document signé autonome** : la validation du document ne dépendant pas d'une connexion à des services externes, il n'y a pas de situation d'enfermement propriétaire.



- **Utilisation des workflows standard** : SignDoc permet de créer des documents et des formulaires, de les envoyer, de les contrôler et de les signer numériquement pour un déploiement accéléré. Elle donne aussi aux entreprises la possibilité d'intégrer étroitement les documents et formulaires signés dans leurs propres applications et workflows (via des logiciels intermédiaires Web ou des SDK) afin de créer des expériences sur mesure.
- **Marque intégrale** : SignDoc permet une personnalisation complète en marque blanche de la solution de signature électronique.
- **Intégration aisée** : SignDoc s'intègre aux systèmes centraux existants, collabore avec les workflows correspondants, et permet d'analyser et de contrôler les transactions de façon approfondie.
- **Prise en charge de plusieurs systèmes d'exploitation** pour postes de travail et terminaux mobiles (Windows, iOS, Android et Linux).
- **Mise à disposition de plusieurs options de déploiement**, y compris sur site (derrière un pare-feu), dans le Cloud et en mode hybride.

Pour en savoir plus, rendez-vous sur www.kofaxfrance.fr/products/e-signature-and-verification/signdoc/overview

Work Like Tomorrow.™

kofaxfrance.fr

© 2019 Kofax. Kofax and the Kofax logo are trademarks of Kofax, registered in the United States and/or other countries. All other trademarks are the property of their respective owners.

KOFAX